

Köpfchen, Köpfchen

von Matthias Kramm

Die Version des Brettspiels "Mühle" von den "Art Project Studios" wird von Disketten-seite 1 mit:

LOAD "MUEHLE" *, 8, 1

geladen und mit dem RUN-Befehl gestartet. Nach kurzer Entpackzeit erscheint der Titelscreen, der mit der SPACE-Taste verlassen werden kann.

Nach dem Info-Screen gelangt man in den Option-Bildschirm. Hier können per Tastendruck alle relevanten Daten eingestellt und der Spielgegner gewählt werden (s. Tabelle). Danach geht's ins Spiel, wo man je nach Spielstärke des Gegners (CPU des C 64 oder Partner am Screen) in die Mangel genommen wird.

Je höher die Spielstärke des Computergegners, umso länger rechnet der C 64 am nächsten Zug. Eine

Mühle



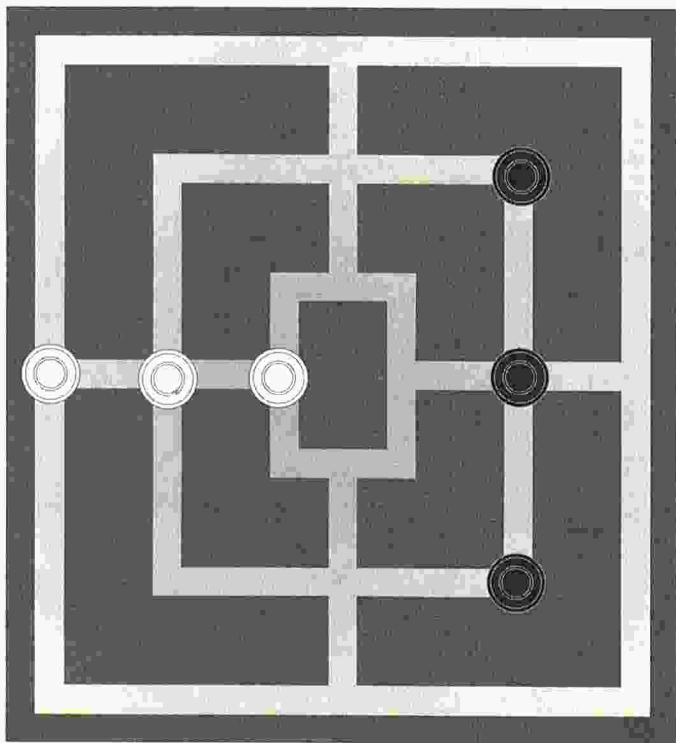
In einer Zeit, wo Jump'n'Runs und Adventure auf Computern die Menschen fesseln, geraten Brettspiele immer mehr in Vergessenheit. Wir präsentieren daher eine zeitgemäße Version von "Mühle" auf dem C-64-Bildschirm.

Bildschirmmeldung zeigt an, ob der Computer rechnet. Bei der Schwierigkeitsstufe für den Computergegner "High" kann es dann schon mal einige Sekunden dauern.

Zum Spielen benötigt man einen oder zwei Joysticks, mit denen man den Mauspfel steuert. Mit ihm werden die Steine auf dem Brett positioniert.

Die Spielregeln entsprechen denen des Originalspiels. Es werden immer abwechselnd Steine gesetzt und versucht eine Mühle zu bauen (s. Skizze). Gelingt einer Partei der Bau einer Mühle, kann er dem Spielpartner einen freien Stein (darf nicht Bestandteil einer Mühle sein) vom Brett nehmen. Sieger ist die Partei, der es gelingt, dem Gegner alle Steine bis auf zwei vom Brett zu nehmen.

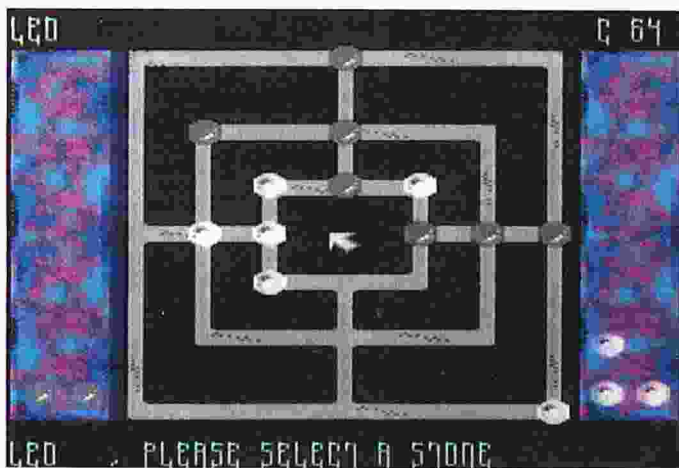
Wir wünschen viel Spaß beim Steinrücken und beim Zwickmühlenbau! (lb)



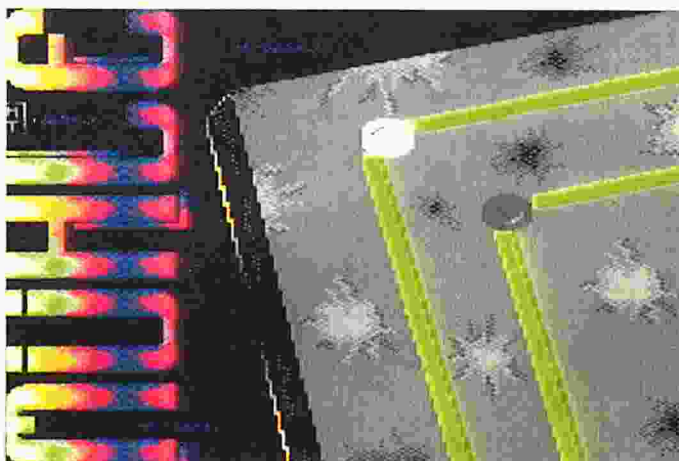
Zwei Beispiele für eine Mühle: Wird eine Mühle gebaut, kann man dem Gegner einen freien Stein abnehmen. Gewitzte Spieler bauen sogenannte Zwickmühlen, wobei beim Öffnen einer Mühle die andere geschlossen wird.



Zum Spielstart stellt man im Options-Menü die Anzahl der Spieler und die Spielstärke des Computers ein



Das Brettspiel in einer komfortablen Form auf dem C 64



Das alte Brettspiel als Adaption für den C 64

Der Option-Screen

Bezeichnung	Wirkung
Number of Players	Anzahl der Spieler (1 oder 2)
Name Player 1	Spielernamen 1 eingeben (Abschluß mit RETURN)
Name Player 2	wie oben, bei 1 Player erscheint automatisch C 64
Computer Intelligence:	Einstellen der Spielstärke des Computergegners
1 Low	schwache Spielstärke
2 Middle	mittlere Spielstärke
3 High	hohe Spielstärke